

Triage

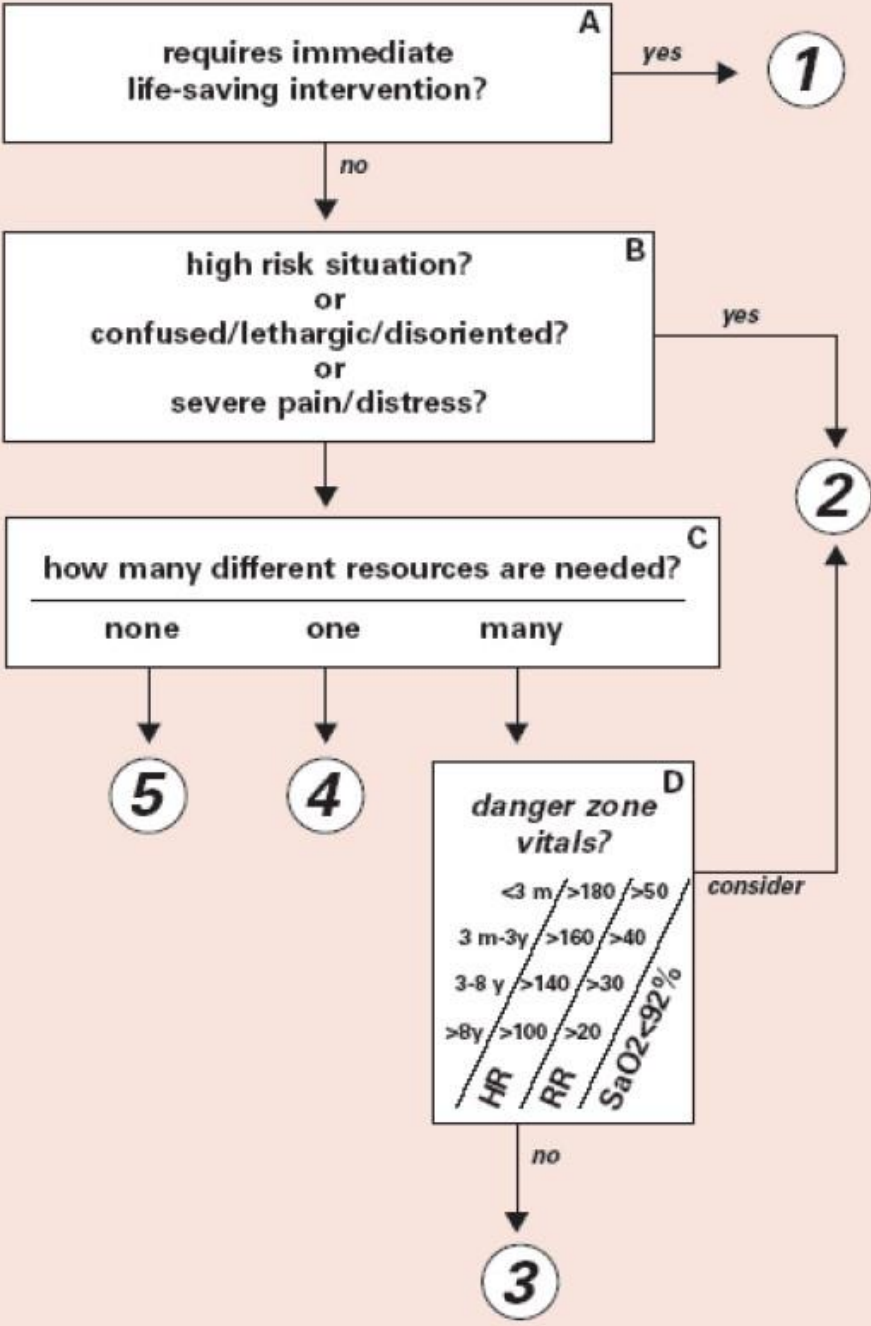
Dr. Zahra Vand Rajabpour

Assistant professor of emergency medicine

- تریاژ کلمه ای فرانسوی و به معنی دسته بندی است.
- در اورژانس بیماران باید به تناسب شدت بیماریشان در دریافت خدمات اولویت بندی گردند.
- در زمان بحران نیز اولویت بندی بیماران اهمیت دارد.

ESI triage system:

- بر اساس میزان نیاز هر بیمار به تسهیلات تشخیصی-درمانی
- بیماران به 5 سطح تقسیم میگردند
- بدحال ترین بیماران در سطح یک و خوشحال ترین بیماران در سطح پنج قرار میگیرند



Notes:

- A. Immediate life-saving intervention required: airway, emergency medications, or other hemodynamic interventions (IV, supplemental O₂, monitor, ECG or labs DO NOT count); and/or any of the following clinical conditions: intubated, apneic, pulseless, severe respiratory distress, SPO₂<90, acute mental status changes, or unresponsive.

Unresponsiveness is defined as a patient that is either:

- (1) nonverbal and not following commands (acutely); or
- (2) requires noxious stimulus (P or U on AVPU) scale.

- B. High risk situation is a patient you would put in your last open bed.

Severe pain/distress is determined by clinical observation and/or patient rating of greater than or equal to 7 on 0-10 pain scale.

- C. Resources: Count the number of different types of resources, not the individual tests or x-rays (examples: CBC, electrolytes and coags equals one resource; CBC plus chest x-ray equals two resources).

<i>Resources</i>	<i>Not Resources</i>
<ul style="list-style-type: none">• Labs (blood, urine)• ECG, X-rays• CT-MRI-ultrasound-angiography	<ul style="list-style-type: none">• History & physical (including pelvic)• Point-of-care testing
<ul style="list-style-type: none">• IV fluids (hydration)	<ul style="list-style-type: none">• Saline or heparin
<ul style="list-style-type: none">• IV or IM or nebulized medications	<ul style="list-style-type: none">• PO medications• Tetanus immunization• Prescription refills
<ul style="list-style-type: none">• Specialty consultation	<ul style="list-style-type: none">• Phone call to PCP
<ul style="list-style-type: none">• Simple procedure =1 (lac repair, foley cath)• Complex procedure =2 (conscious sedation)	<ul style="list-style-type: none">• Simple wound care (dressings, recheck)• Crutches, splints, slings

D. Danger Zone Vital Signs

Consider uptriage to ESI 2 if any vital sign criterion is exceeded.

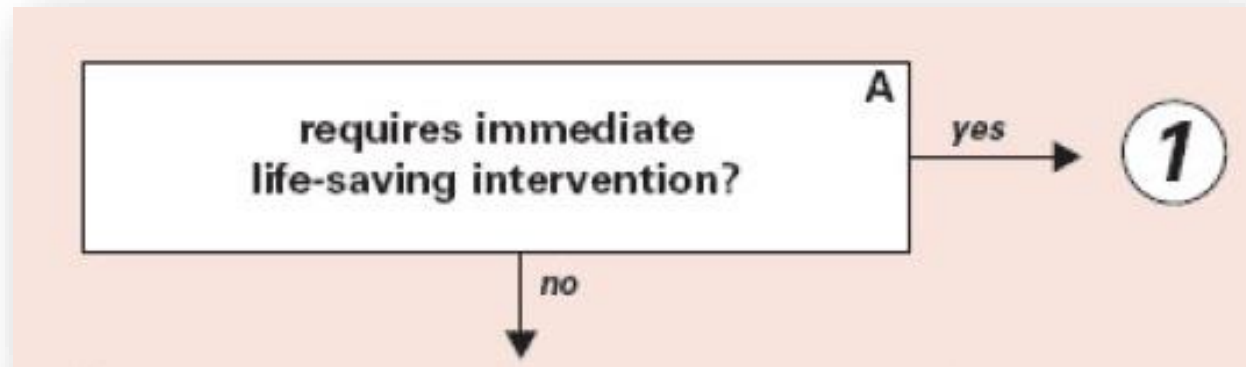
Pediatric Fever Considerations

1 to 28 days of age: assign at least ESI 2 if temp >38.0 C (100.4F)

1-3 months of age: consider assigning ESI 2 if temp >38.0 C (100.4F)

3 months to 3 yrs of age: consider assigning ESI 3 if: temp >39.0 C (102.2 F), or incomplete immunizations, or no obvious source of fever

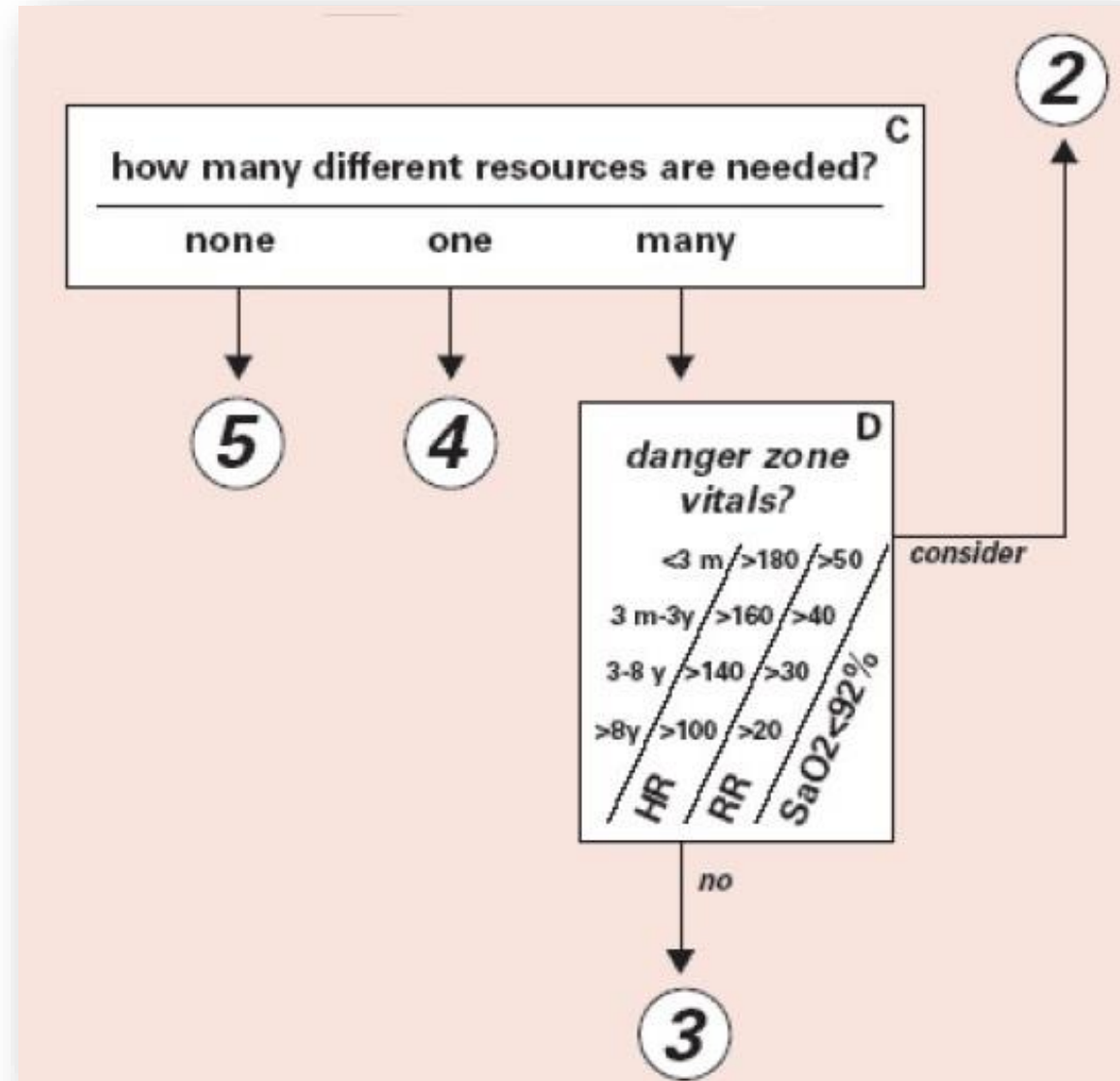
ESI 1:



ESI 2:



ESI 3,4,5:



• مرد 22 ساله با چاقو خوردگی به قدام قفسه سینه در نیم سینه ی راست با شکایت تنگی نفس شدید که با دیسترس تنفسی و بیقراری وارد اورژانس شده است

• زن 30 ساله باردار با شکایت سردرد از 4 ساعت قبل و افت هوشیاری از نیم ساعت قبل در حد 11 GCS

• مرد 42 ساله با سابقه رنال کولیک های مکرر که با درد فلانک راست از نیم ساعت قبل با شدت 8/10 به اورژانس مراجعه کرده است

• کودک 8 ساله که حین بازی فوتبال دچار پیچ خوردگی مچ پا شده است. تحمل وزن روی پای راست ندارد.

• V/S: PR: 98 RR: 18 SPO2: 99%

• مرد 77 ساله با شکایت درد شکم از روز قبل و یک نوبت استفراغ

V/S: SPO2: 96% PR:107 RR:22 •

زن 44 ساله راننده خودرو سواری که به دلیل تصادف شاخ به شاخ و گیر کردن پا در میان پدال های خودرو دچار آمپوتاسیون مچ پا با خونریزی شریانی شده است

• مرد 69 ساله ی سیگاری با سابقه ی بستری های متعدد به دلیل مشکلات ریوی که با شکایت سرفه به اورژانس مراجعه کرده است.

• V/S: SPO2: 83% PR:94 RR:27

• زن 21 ساله با شکایت گلودرد و سرفه از 2 روز قبل

V/S: SPO2:99% PR:78 RR:18 •

• کودک 3 ساله با زخم چانه در اثر برخورد با لبه ی کابینت آشپزخانه

V/S: SPO2:100% PR:122 RR: 26 •

• مرد 77 ساله دیابتی که به دلیل خرابی دستگاه گلوکومتر شخصی جهت اندازه گیری قند خون به اورژانس مراجعه کرده است

V/S: SPO2: 94% PR: 78 RR:18 •